

Liebe LeserInnen,

2025 stellt in unserer Historie eine Besonderheit dar. Denn in diesem Jahr können wir auf 60 Jahre zurückblicken, die seit der Gründung unseres Unternehmens 1965 vergangen sind. Darauf sind wir stolz, aber vor allem sehr dankbar, Sie als unsere Kunden an unserer Seite zu wissen.

Aktuell liegt die ZWEITHAAR 2025 in Frankfurt hinter uns – und wir blicken auf eine erfolgreiche Messe mit anregenden Gesprächen und inspirierenden



Eindrücken zurück. Es war uns eine große Freude, viele von Ihnen persönlich an unserem Stand begrüßen zu dürfen und Ihnen unsere Neuheiten 2025 vorstellen zu können.

In diesem Newsletter präsentieren wir Ihnen unsere Neuheiten aus der BELLE MADAME NATURAL HAIR LINE – allen voran die neue Perücke DONNA FT CRH aus 100 % Chinese Remy Haar, die mit einem glatten Fall und einer French-Top Montur heraussticht.

Mit zwei neuen High-Heat Synthetik-Haarteilen sowie zwei hochwertigen Haarteilen aus Echthaar bieten wir speziell für Trägerinnen mit langen Frisuren passgenaue Lösungen für mehr Volumen und Fülle.

Wir hoffen, dass die neuen Modelle auch Sie überzeugen und wünschen Ihnen viel Spaß beim Lesen!

Herzlichst,
Ihr Alexander Dening



BELLE MADAME NATURAL HAIR LINE

HAAR-INNOVATIONEN ZUM VERLIEBEN

Die Perückenkollektion der BELLE MADAME NATURAL HAIR LINE begeistert mit frischen Neuheiten.

DONNA FT CRH besticht mit 100 % Chinese Remy Haar, der höchsten Qualitätsstufe innerhalb der Natural Hair Line Kollektion. Es zeichnet sich durch wenig Naturwelle und damit durch seinen glatten Fall aus. Im Bereich der Monturen hat Belle Madame ebenfalls neue Akzente gesetzt. Die DONNA FT CRH-Perücke überzeugt mit einem French-Top, einer Double-Layer Lace-Front

und PU-Tampeln, während die AMELIA SWISS LACE RH-Perücke mit Swiss-Lace Oberkopf und Tampeln glänzt. Neu in der Master-Style-Reihe ist XENIA SWISS LACE RH, die mit einer kompletten Swiss-Lace-Montur für maximalen Tragekomfort sorgt.

Die Auswahl der BELLE MADAME Perückenmonturen ist insbesondere im Echthaarbereich besonders vielfältig geworden. Einen Überblick verschaffen die detaillierten Abbildungen aller verfügbaren Monturen auf den Seiten 80-83 im neuen Echthaar-Katalog. ■



Fortsetzung auf Seite 2 ...



„Die Auswahl der BELLE MADAME Perückenmonturen ist insbesondere im Echthaarbereich besonders vielfältig geworden.“

... Fortsetzung von Seite 1

HAAR-INNOVATIONEN ZUM VERLIEBEN



AMELIA SWISS LACE RH
Light-Blond-Mix



DONNA FT CRH
Dark-Auburn-Mix



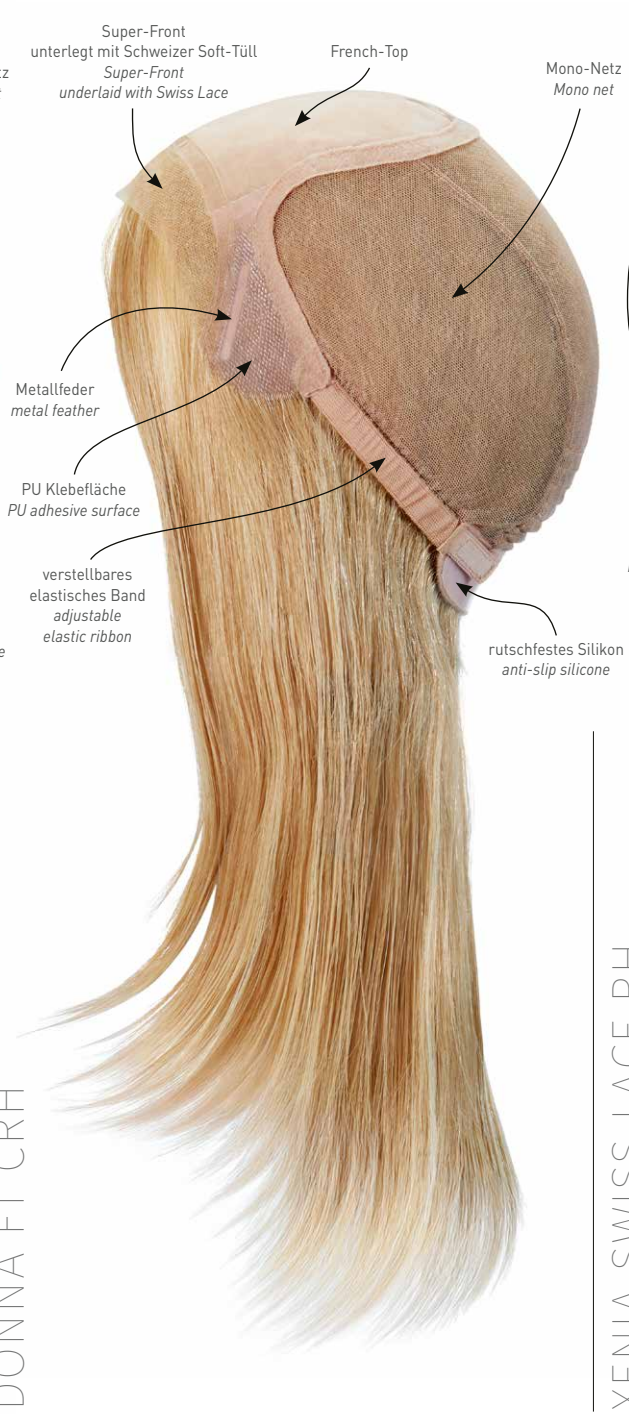
XENIA SWISS LACE RH
Chocolate/Cream-Root

ECHTHAAR

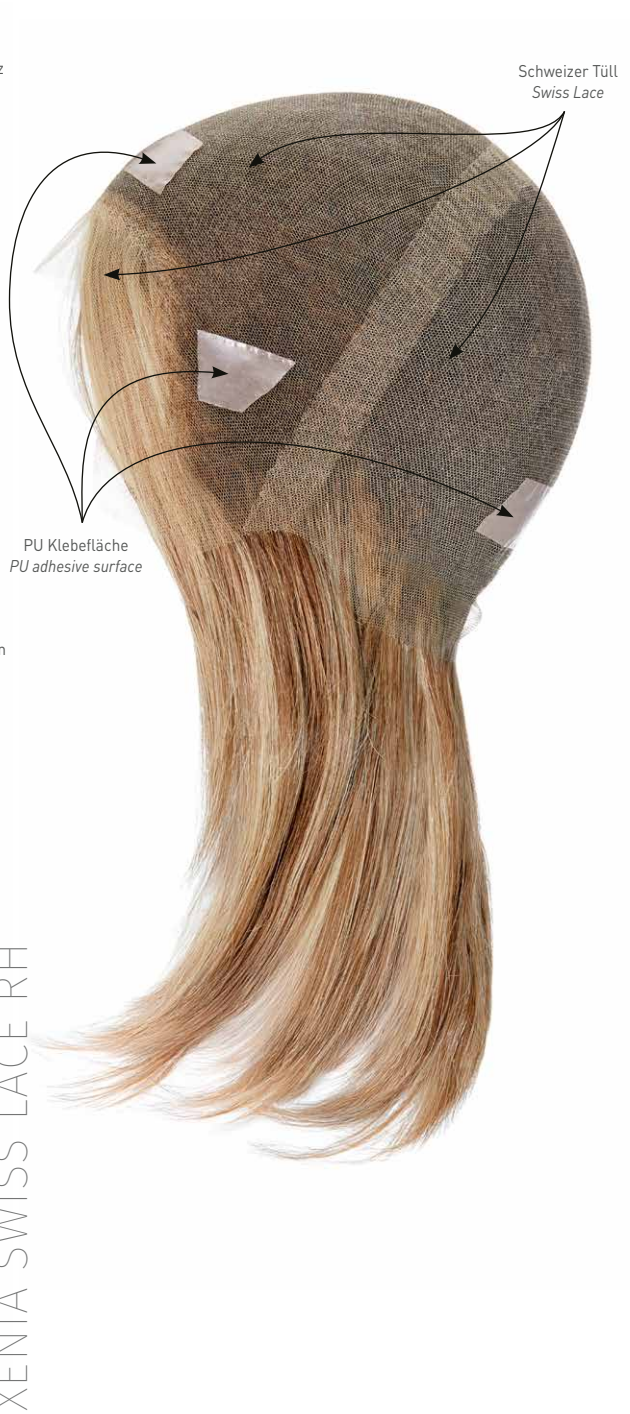
AMELIA SWISS LACE RH



DONNA FT CRH

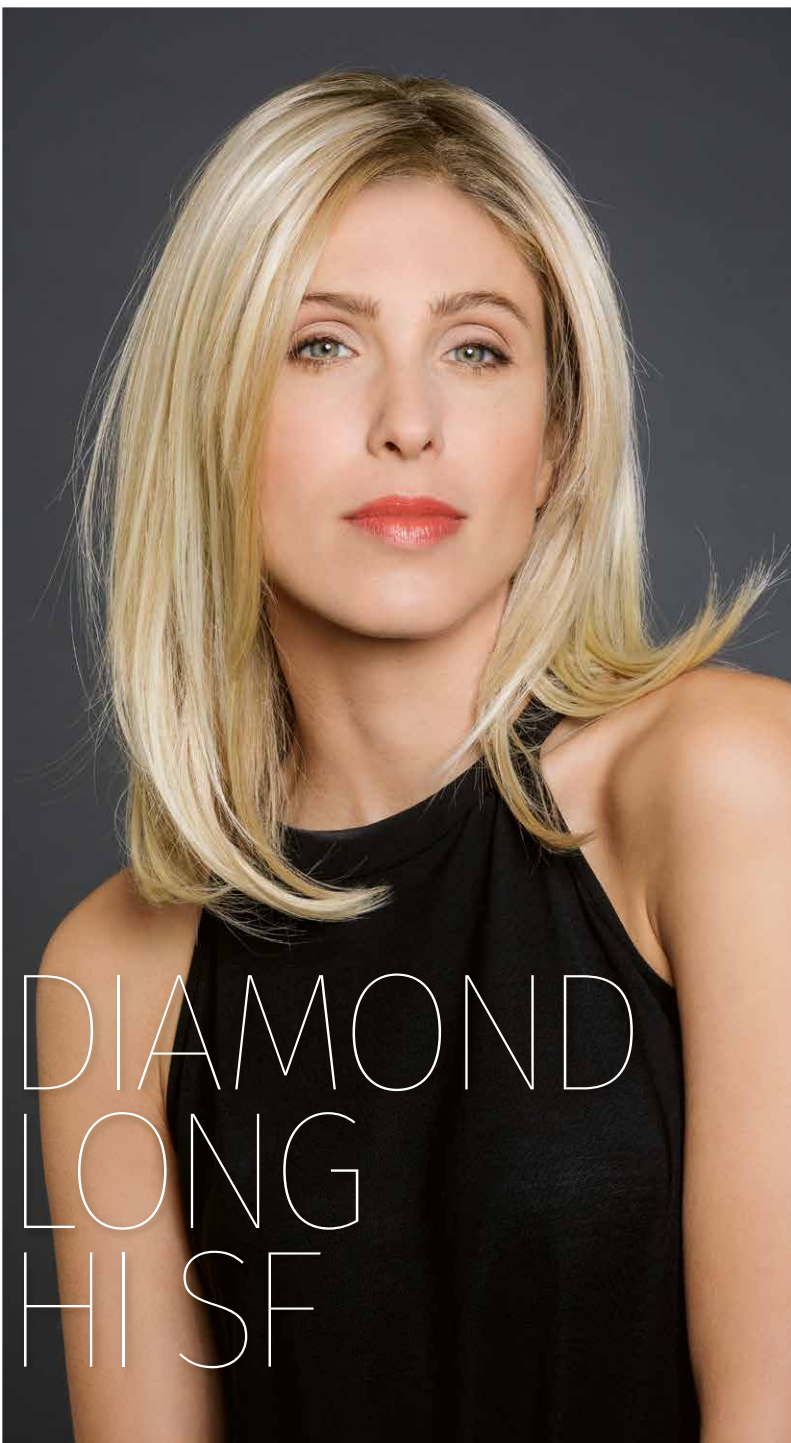


XENIA SWISS LACE RH



MEHR LÄNGE, MEHR VOLUMEN, MEHR WOW!

Gleich vier neue Haarteile hat Dening Hair dieses Jahr auf den Markt gebracht – zwei aus Synthetik- und zwei aus Echthaar. Im Fokus dabei standen Lösungen für langes Haar.



„Besonders das **DIAMOND LONG HI SF**, das als Halbperücke bezeichnet werden kann, lässt dünnes Haar im Handumdrehen voluminöser wirken.“

Das **PARTING LONG HI SF** sowie das **DIAMOND LONG HI SF** aus High-Heat Synthetikkaar sind mit ihrer Länge von 40 cm die perfekte Lösung für Frauen mit Langhaarfrisur bei gleichzeitig dünnerem Haar oder einem lichten Oberkopf. Besonders das **DIAMOND LONG HI SF**,

das als Halbperücke bezeichnet werden kann, lässt dünnes Haar im Handumdrehen voluminöser wirken. Beide Haarteile sind mit der innovativen und hitzebeständigen High-Heat Faser ausgestattet, die erlaubt, dass die Haarteile bei Bedarf auch gelockt getragen werden können.

Langes volles Haar zaubern außerdem zwei neue Haarteile aus Echthaar. Das 40 cm lange Haarteil **LYON FT RH** mit French-Top – einem doppellagigen Fein-Monofilament – lässt das Haar wie natürlich gewachsen erscheinen. Mit einer Länge von 35 - 40 cm und einer Größe von 22 x 22 cm ist das

BARCELONA LONG RH wie das **DIAMOND LONG HI SF** eine Halbperücke, welche durch ihre handgeknüpfte Monofilament-Montur mit Super-Front höchste Ansprüche erfüllt. ■

Synthetikkaar



PARTING LONG HI SF

Synthetikkaar



DIAMOND LONG HI SF

Echthaar



LYON FT RH

Echthaar



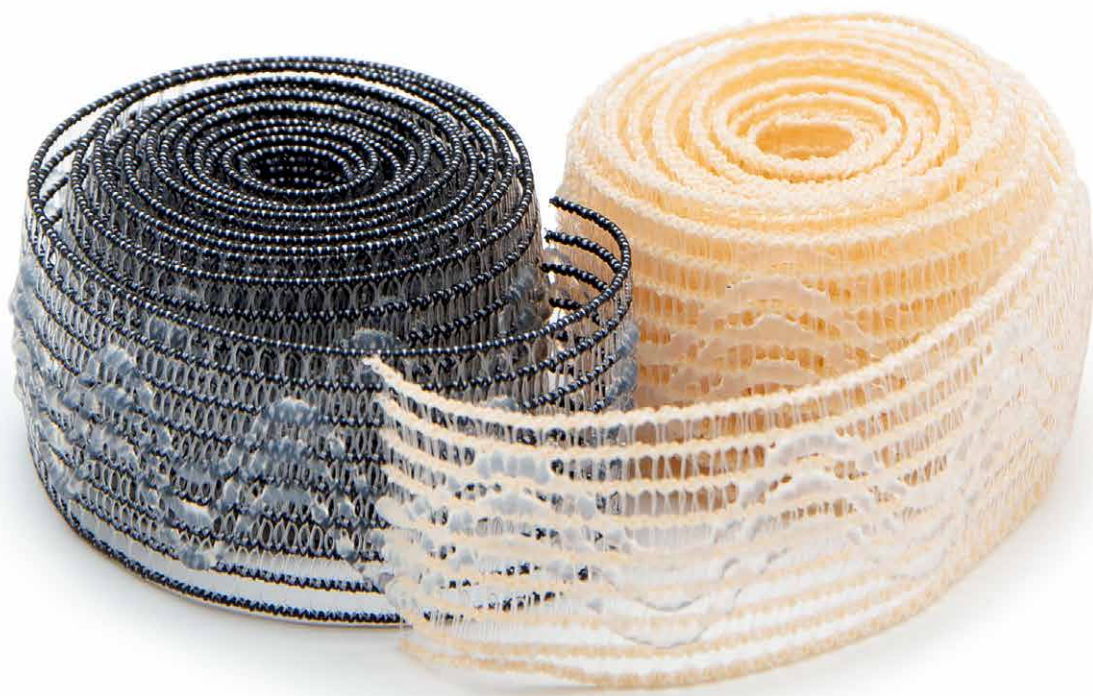
BARCELONA LONG RH

IMPRESSUM

Dening Hair GmbH
Sorthmannweg 18
22529 Hamburg
Germany

Telefon: +49 40 450 172-0
Fax: +49 40 450 172-20

E-Mail: information@dening.de
Website: www.dening.de



BELLE MADAME PERÜCKENBAND

INDIVIDUELLE ANPASSUNG LEICHT GEMACHT

Das rutschfeste Perückenband ist ein praktisches Hilfsmittel, mit dem sich Perücken leicht anpassen oder auch reparieren lassen.

Die vorrangige Funktion des Bandes ist die Größenanpassung der Perücke durch Einnähen des Bandes. Das Band kann in die Innenseite der Perücke eingenäht werden, um den Umfang gezielt

zu verkleinern. Dazu wird es mit leichter Spannung in den Nacken- oder Seitenbereich der Montur eingearbeitet. Diese Methode eignet sich ideal, um die Passform individuell zu optimieren – insbesondere bei schmalen Köpfen oder Kinderperücken.

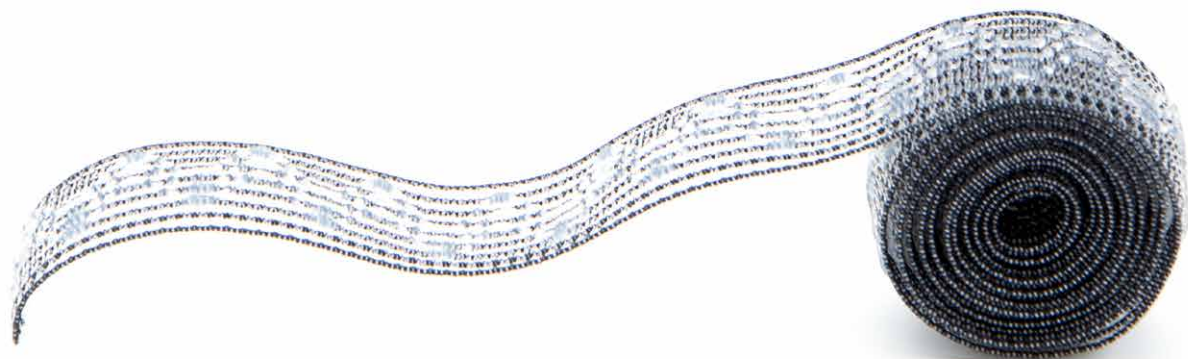
Dank seiner gummierten, leicht strukturierten Oberfläche sorgt es für zuverlässigen Halt auf der

Kopfhaut – ganz ohne Klebstoffe, Clipse oder Klettband.

Das Perückenband kann auch bei einer eigentlich gut sitzenden Perücke nachträglich eingenäht werden. Dies ist beispielsweise notwendig, wenn das eigene Haar der Trägerin wieder gewachsen ist und die Perücke deshalb zu rutschen beginnt. Gleichzeitig sind dann die Haare aber noch

zu kurz, um Clipse oder andere Befestigungsmöglichkeiten zu nutzen.

Das rutschfeste Perückenband ist außerdem ein vielseitiges Reparatur-Tool, mit dem sich auch ausgedehnte Elastikbänder nachhaltig ersetzen lassen. ■



Sabrina Henke

DENING HAIR PERSÖNLICH

NEUBESETZUNG IN DER BUCHHALTUNG

Seit März 2024 ist **Sabrina Henke** das neue Gesicht der Buchhaltung. Sie tritt die Nachfolge von Katharina Singelmann an, die nach über einem Jahrzehnt engagierter Arbeit bei Dening Hair in den wohlverdienten Ruhestand gegangen ist.

Sabrina Henke bringt umfassende Erfahrung mit und zieht nach ihrem ersten Jahr im Unternehmen ein durchweg positives Resümee. „Ich betreue das gesamte

Aufgabenfeld der Buchhaltung – das ist abwechslungsreich und genau das, was mir Freude bereitet. Verzwickte Sachverhalte aufzulösen, ist für mich ein schönes Gefühl. Ich habe zudem tolle KollegInnen und bekomme von allen Seiten menschlich wie fachlich großartige Unterstützung.“

Das Gebiet der Buchhaltung liegt Sabrina Henke. „Ich habe schon immer in der Buchhaltung gearbeitet. Während ich meine Kinder

großgezogen habe in Teilzeit und danach in Vollzeit.“ Die fachliche Kompetenz und den dazugehörigen Elan merkt man ihr an. ■

Bei Fragen können Sie sich gerne an Sabrina Henke wenden. Sie freut sich über Anrufe von Montag bis Mittwoch von 9-17 Uhr unter der Telefonnummer +49 40 450 172-0